

ガスが突然止まったら

LPガスの流れや圧力などに異常があると、ガスメーターが自動的にガスを止め、ガスメーター前面の液晶に原因が表示されます。

地震が発生した時など



長時間の使用又は消し忘れた時



ゴム管などがはずれた時



配管のガス圧が低下した時



イザという時のために

目の付くところへ置いて下さい。

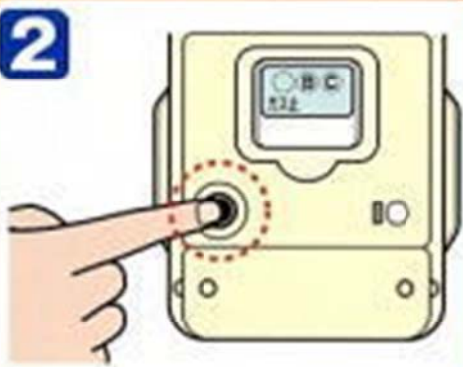
ガス利用の再開は、次のような手順で行ってください。

1



- 器具栓、ガス栓を全て閉めてください。

2



- 左側のボタンを押してください。
- 「ガス止」の文字が消えます。

3



- 液晶の文字と赤ランプが点滅します。
- 1分間お待ち下さい。

4



- 液晶の文字と赤ランプが消えます。
- 復帰完了です。
- 開栓してお使いください。
- ※ 「赤ランプ」は、液晶のものもあります。

◎ 復帰しない場合は、復帰を繰り返さずLPガス販売店の点検を受けてください。